

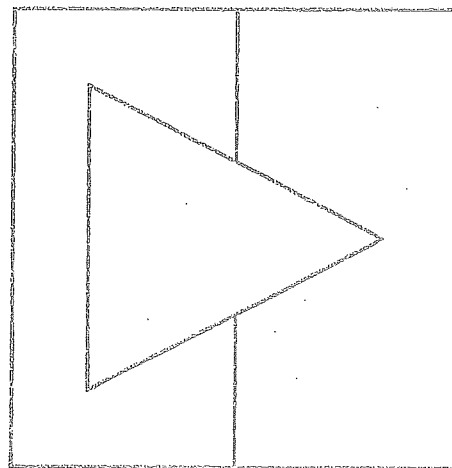
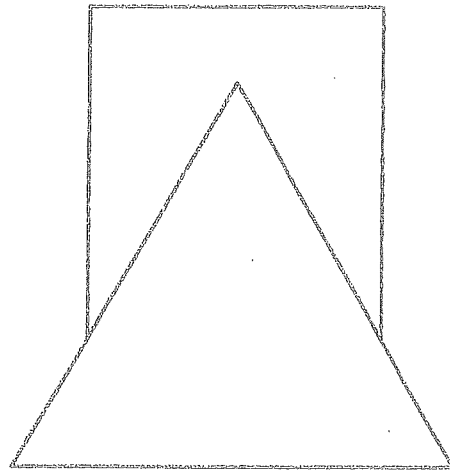
OPCIÓN II

PROBLEMA: NORMALIZACIÓN.

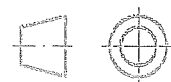
3

Dados el alzado y la planta de una pieza a escala 5:2, según el método de representación del primer diedro de proyección, se pide:

- 1.- Dibujar a la misma escala el perfil derecho de la pieza.
- 2.- Acotar la pieza sobre sus vistas.



Apartado 1 2,0 puntos
Apartado 2 2,0 puntos
Puntuación máxima 4,0 puntos



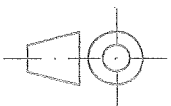
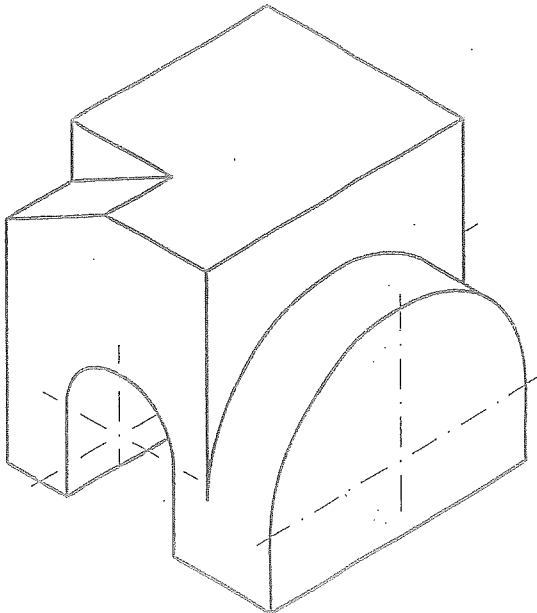
OPCIÓN I

EJERCICIO 1º: NORMALIZACIÓN.

4

Dada la perspectiva axonométrica isométrica de un sólido a escala 3:2, se pide:

1. Dibujar su alzado, planta y perfil derecho a escala 2:1, según el método de representación del primer diedro de proyección.
2. Acotar las vistas según normas.



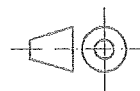
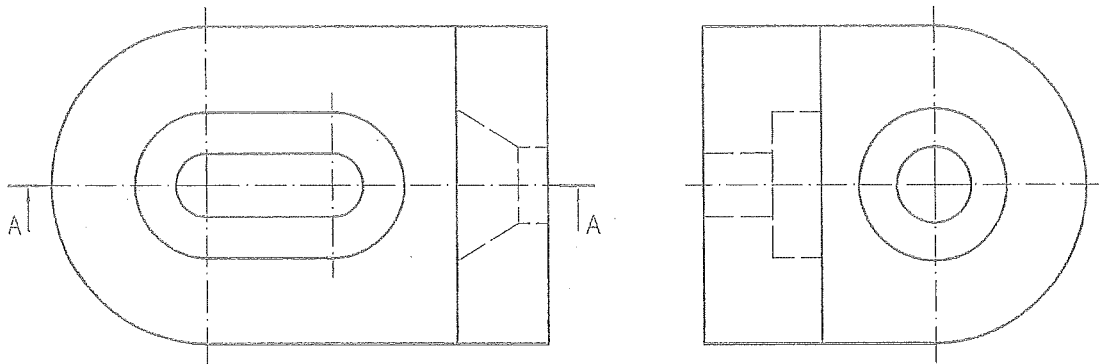
Puntuación:	
Aplicación de la escala:	0,5 puntos
Aplicación del coeficiente:	0,5 puntos
Apartado 1:	1,0 puntos
Apartado 2:	1,0 puntos
Puntuación máxima:	3,0 puntos

OPCIÓN A

EJERCICIO 1º: NORMALIZACIÓN

Dados alzado y perfil izquierdo de una pieza a escala 2:3, según el método de representación del primer diedro de proyección, se pide:

- 1.- Representar el corte A-A en la posición que corresponda.
- 2.- Acotar la pieza según normas.



Apartado 1	2,0 puntos
Apartado 2	1,0 puntos
Puntuación máxima	3,0 puntos

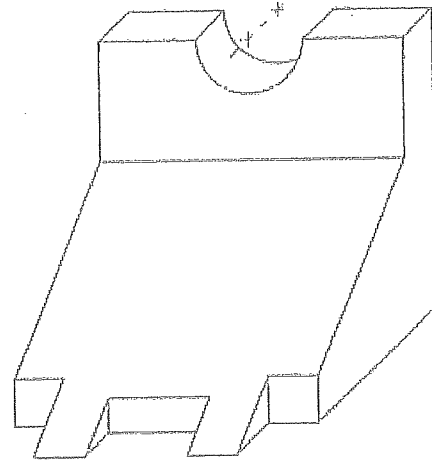
7

OPCIÓN I

EJERCICIO 2º: NORMALIZACIÓN.

Se da la pieza adjunta por su perspectiva caballera realizada a escala 1:5 y coeficiente de reducción 0.8. Se pide:

- 1) Dibujar a escala 1:4 sus vistas de alzado, planta y perfil derecho, según el método del primer diedro de proyección
- 2) Acotar las vistas según normas.

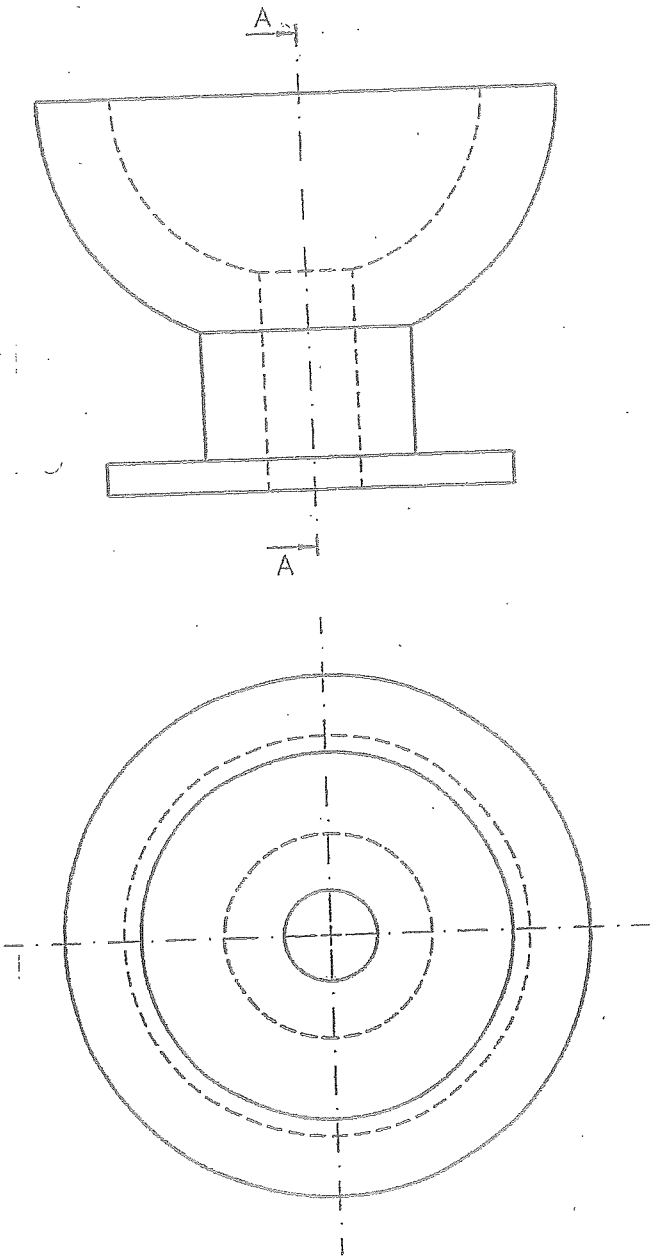


Puntuación :
Apartado 1º : 2.0 puntos
Apartado 2º : 1.0 puntos
Puntuación máxima: 3.0 puntos

OPCIÓN I
EJERCICIO 2º: NORMALIZACIÓN.

Definida una pieza por dos de sus vistas, según el método del primer diedro de proyección, a escala 1:20, se pide:

- 1.- Dibujar el corte A-A a escala 1:20.
- 2.- Acotar según normas.



Puntuación:

- Apartado 1: 2 puntos.
- Apartado 2: 1 punto.

Puntuación máxima: 3 puntos.

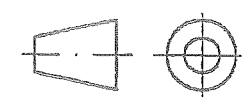
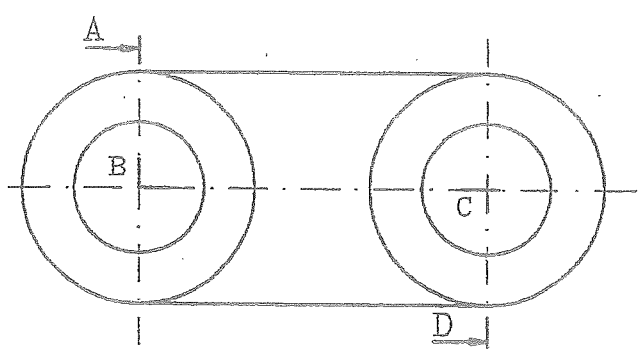
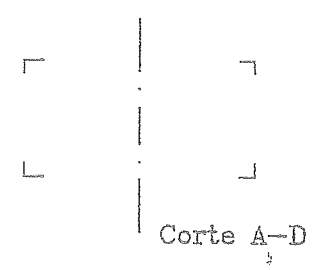
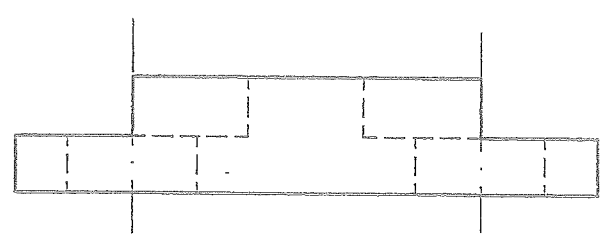
OPCIÓN II

Problema: Normalización

Dada una pieza por su alzado y planta a E=2:1, se pide:

- a) Dibujar a E=2:1 el corte A-D indicado. (2 puntos)
- b) Acotar la pieza. (2 puntos)

Puntuación máxima: 4 puntos

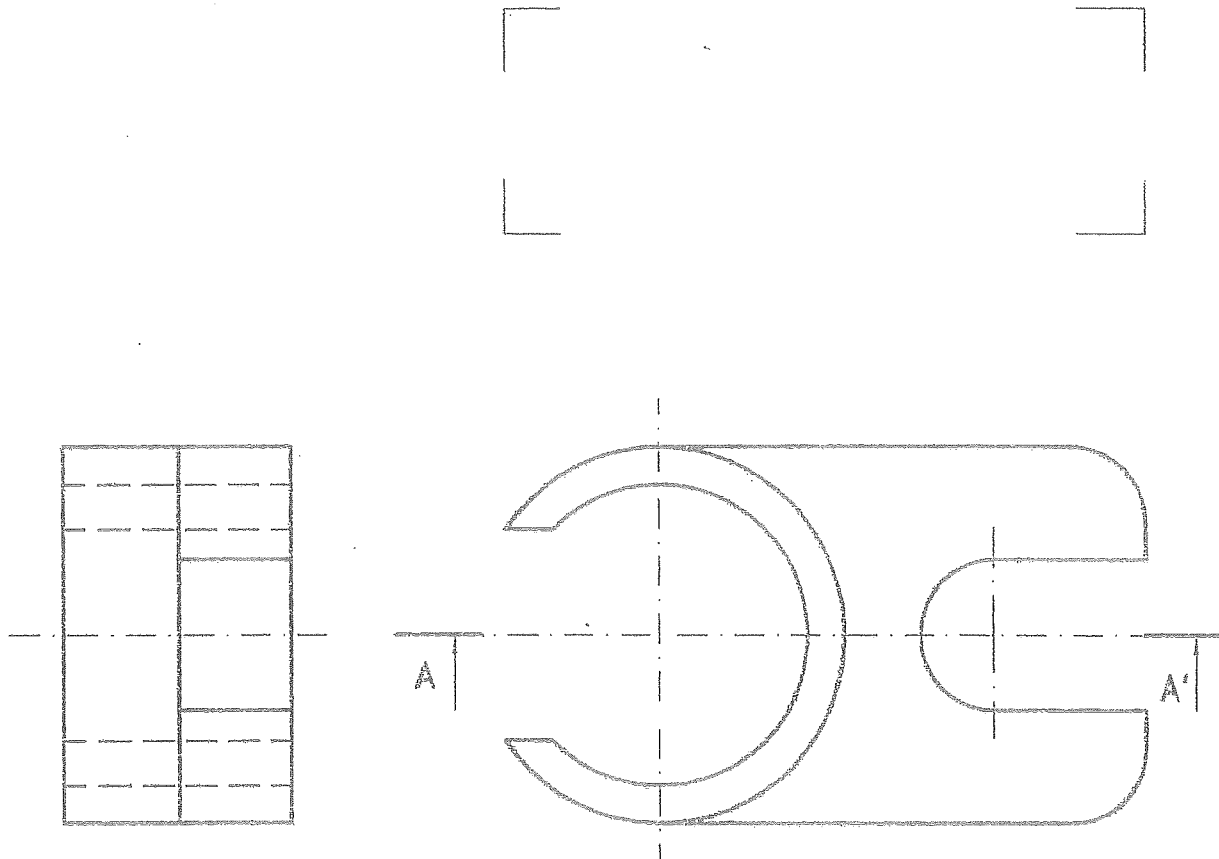


E=2:1

OPCIÓN I
EJERCICIO 1. NORMALIZACIÓN

10

Dada una pieza por dos de sus vistas a $E=1:20$, se pide:
1º Dibujar el corte A-A' en el lugar indicado para ello. Puntuación 2 puntos.
2º Acotar la pieza. Puntuación 1 punto.



$E= 1:20$



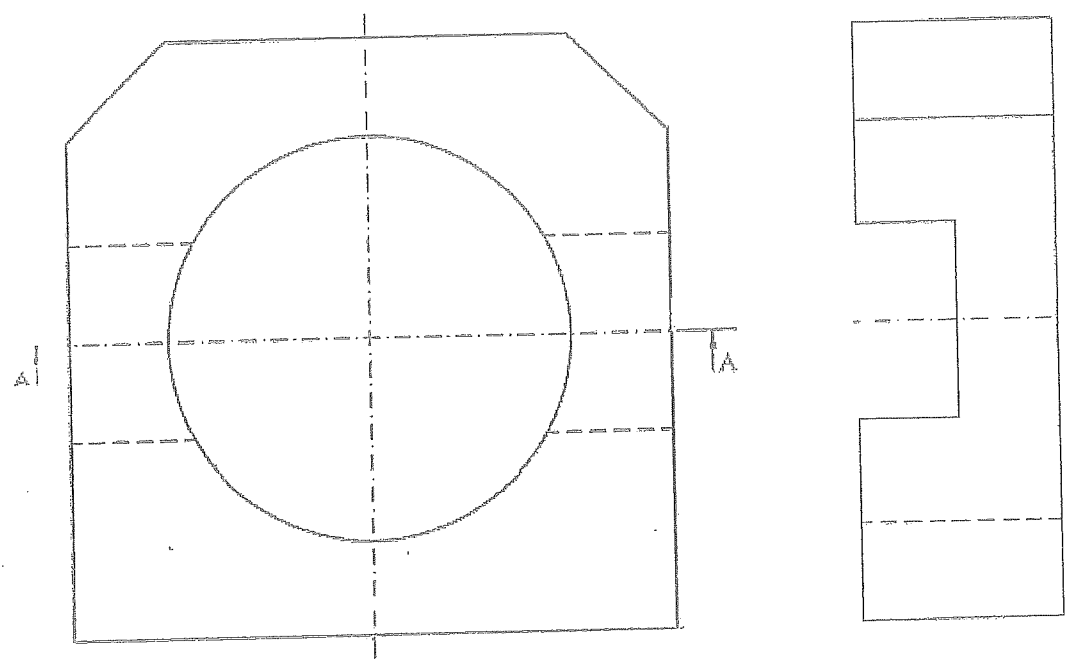
Puntuación máxima 3 puntos

OPCIÓN I

EJERCICIO 2º: NORMALIZACIÓN.

Definido un sólido por su alzado y perfil izquierdo a escala 3:4, según el método del primer diedro, se pide:

- 1.-Representar el corte A-A a escala 3:4
- 2.-Acotar según normas.



Puntuación
Apartado 1: 2.0 puntos
Apartado 2: 1.0 puntos

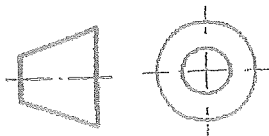
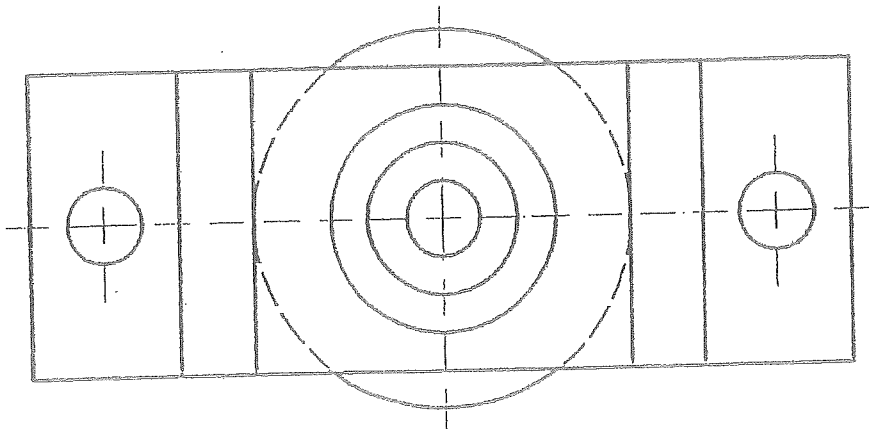
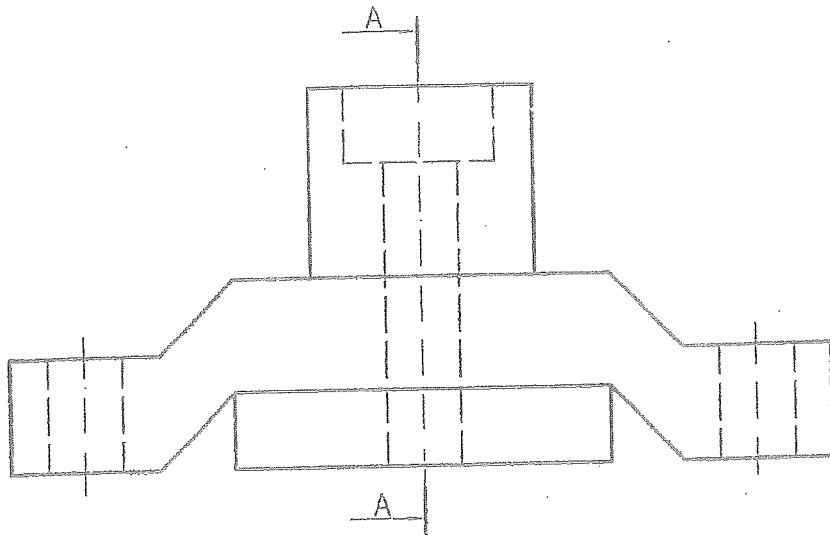
Puntuación máxima: 3.0 puntos

OPCIÓN II

PROBLEMA: NORMALIZACIÓN.

Dadas las vistas de alzado y planta de una pieza según el método de representación del primer diedro de proyección, a escala 2:1, se pide:

- 1º) Dibujar el corte A-A a la misma escala.
- 2º) Acotar la pieza sobre las vistas representadas.



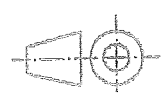
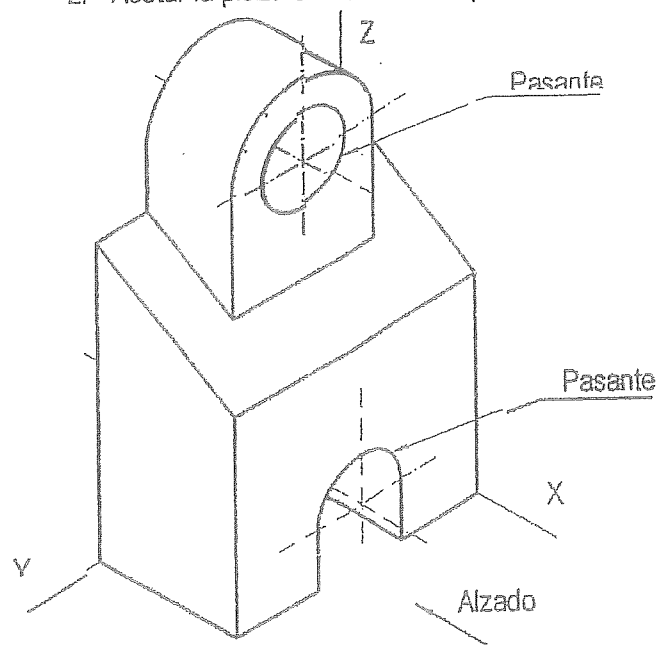
Puntuación:	
Apartado 1º	2,0 puntos
Apartado 2º	2,0 puntos
Puntuación máxima	4,0 puntos

OPCIÓN I

EJERCICIO 1º: NORMALIZACIÓN.

Dada la perspectiva isométrica de una pieza a escala 3:4, se pide:

- 1. Dibujar su alzado y perfil izquierdo a escala 1:1, según el método de representación del primer diedro de proyección.
- 2. Acotar la pieza en sus vistas representadas según normas.



Puntuación:	
Aplicación del coeficiente:	0,5 puntos
Aplicación de la escala:	0,5 puntos
Representación de las vistas:	1,0 puntos
Acotación:	1,0 puntos
Puntuación máxima:	3,0 puntos

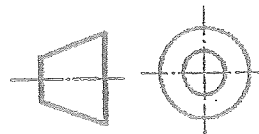
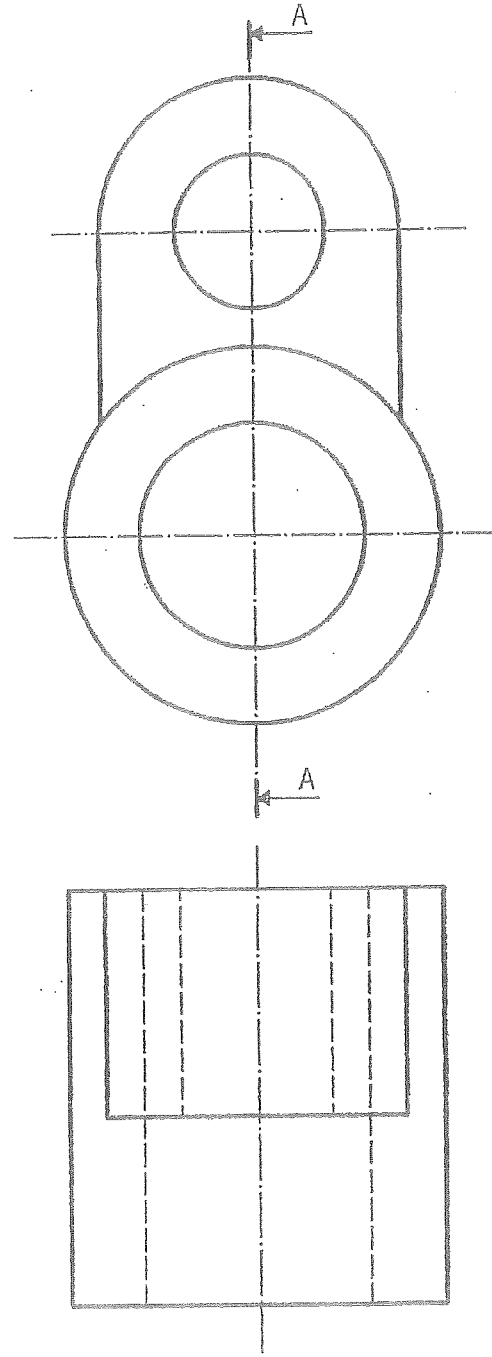
OPCIÓN I

EJERCICIO 1º: NORMALIZACIÓN.

14

Dados el alzado y la planta de una pieza según el método de representación del primer diedro de proyección, a escala 2:3, se pide:

- 1º) Representar el corte AA indicado a la misma escala.
- 2º) Acotar la pieza según normas.



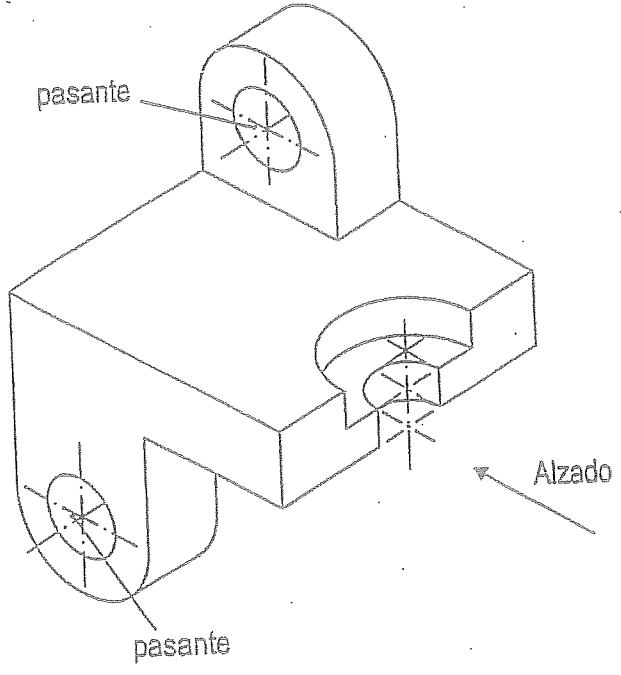
Puntuación:	
Apartado 1º)	2,0 puntos
Apartado 2º)	1,0 puntos
Puntuación máxima	3,0 puntos

OPCIÓN II

PROBLEMA: NORMALIZACIÓN.

Dado el dibujo isométrico (sin coeficiente de reducción) de la pieza que se adjunta, a escala 1:2, se pide:

- 1.- Dibujar a escala 1:1 las vistas de alzado y perfil izquierdo según el método del primer diedro de proyección.
- 2.- Acotar las vistas según normas.



Puntuación:

Dibujo de las vistas:	2,5 puntos
Aplicación correcta de la escala:	0,5 puntos
Acotación de las vistas:	1 punto
Puntuación máxima:	4 puntos

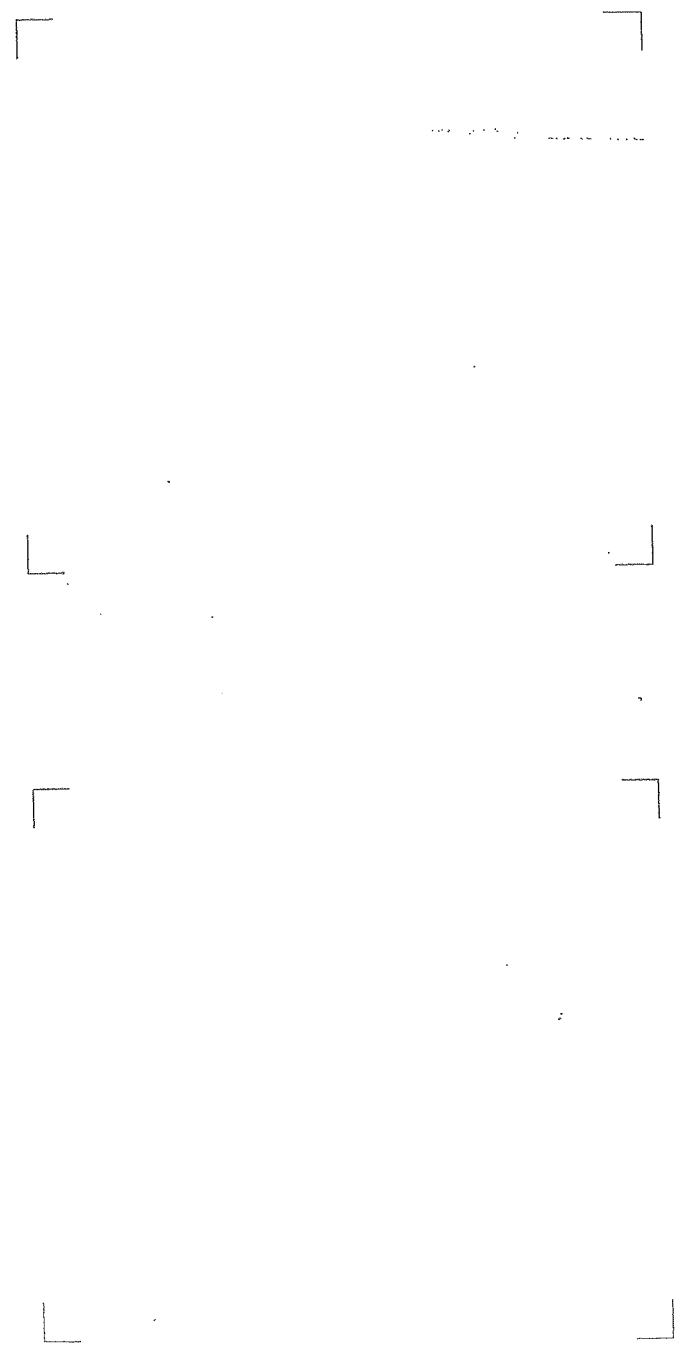
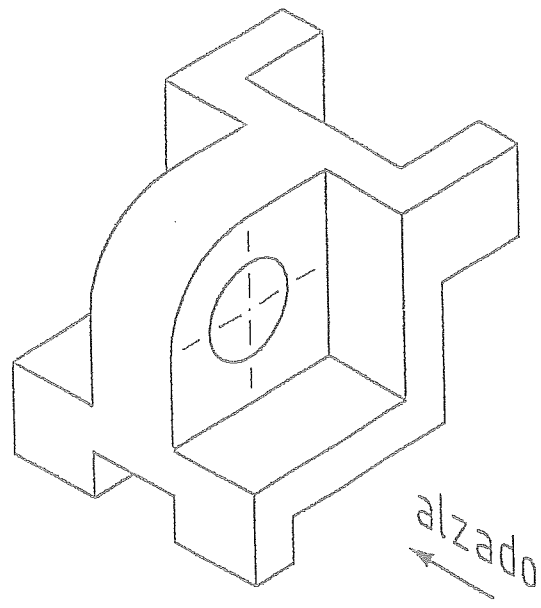
OPCIÓN II

PROBLEMA: NORMALIZACIÓN

Dado el dibujo isométrico de la figura adjunta a la escala 1:2 (sin la aplicación del coeficiente reductor), representar en el Sistema Europeo las vistas de alzado y planta a la escala 1:1. Acotar debidamente normalizadas las vistas solicitadas.

Representación de las vistas: 2,5 puntos.

Acotación de las vistas: 1,5 puntos.



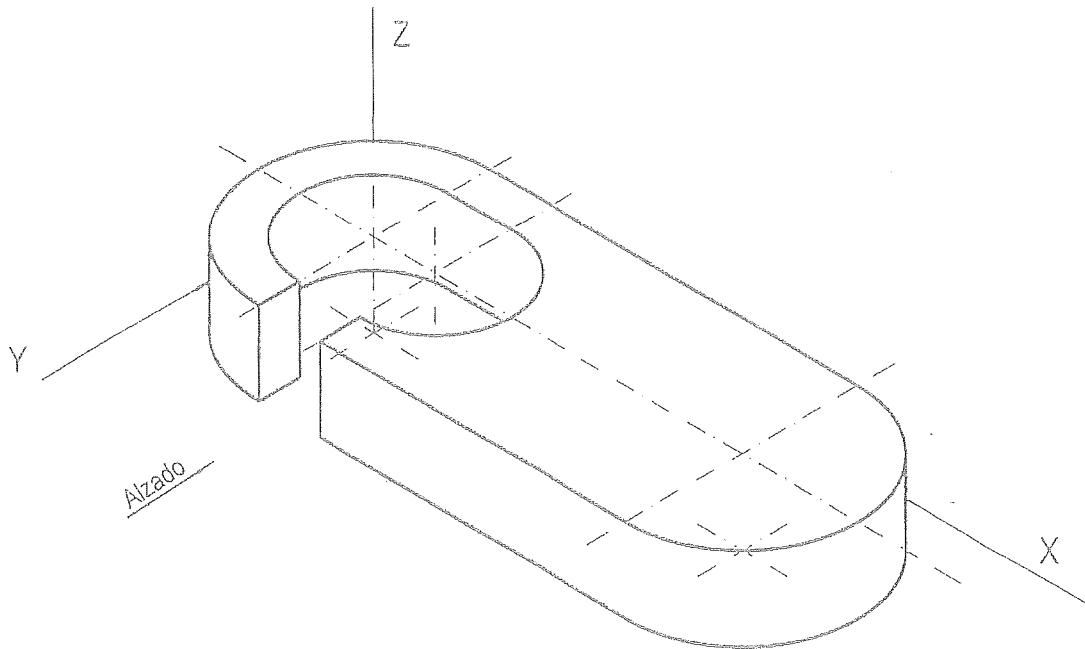
OPCIÓN A

EJERCICIO 2º: NORMALIZACIÓN.

20

Dada la perspectiva isométrica de una pieza a escala 3:2, se pide:

- 1.- Representar su planta y alzado a escala 1:1, según el método de representación del primer diedro de proyección.
- 2.- Acotar la pieza sobre las vistas según normas.



Puntuación:	
Aplicación de la escala	0,5 puntos
Aplicación del coeficiente de reducción	0,5 puntos
Apartado 1	1,0 puntos
Apartado 2	1,0 puntos
Puntuación máxima:	3,0 puntos

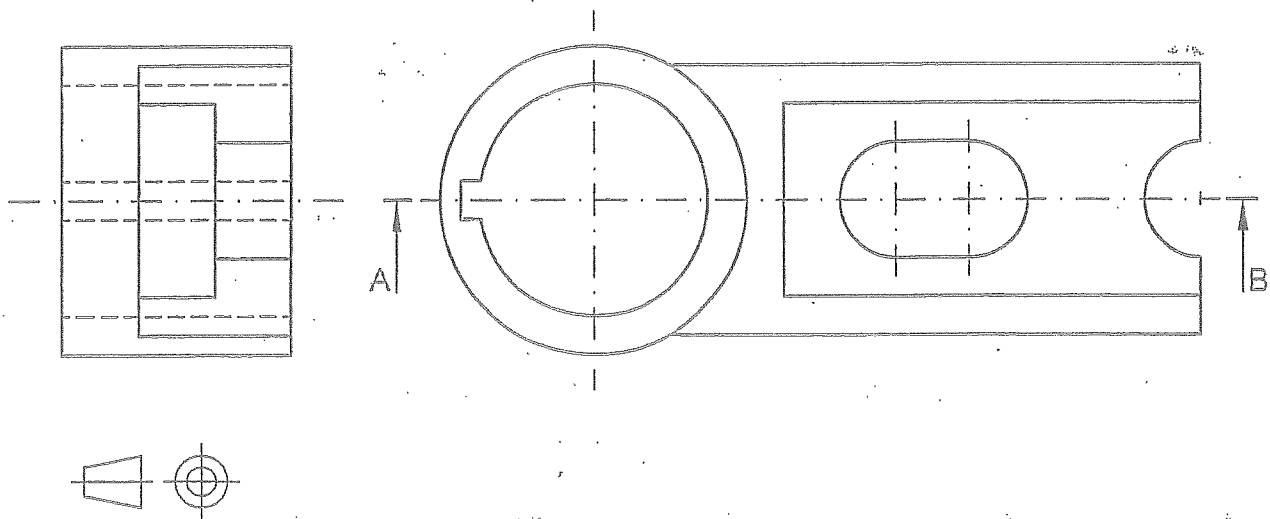
OPCIÓN I

EJERCICIO 2º: NORMALIZACIÓN.

21

Definida una pieza por dos de sus vistas, según el método del primer diedro, a escala 2/3, se pide:

- 1.- Dibujar el corte A-B a escala 2/3.
- 2.- Acotar según normas.



Puntuación:

Apartado 1º

Corte 1,5 puntos

Aplicación correcta de la escala 0,5 puntos

Apartado 2º

1,0 puntos

Puntuación máxima

3,0 puntos